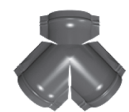


# КОМПЛЕКТАЦИЯ КРОВЛИ **GRAND LINE**



**Тройник конька**

Для сопряжения трех коньков.  
Расчет: по количеству таких сопряжений.



**Дымник**

Защищают короб вентиляции и каминные трубы от осадков, приводящих к разрушению.



**Кожух**



**Переходной мостик**

Обеспечивает безопасное и комфортное перемещение по кровле для ее обслуживания.  
Длина: 2,51 и 1,07 м.  
При удлинении мостики устанавливаются встык, без нахлеста полотен.



**Вентиль кровельный KTV Grand Line/Vilpe**

Позволяет интенсивнее вентилировать подкровельное пространство, избежать проблем с конденсатом.  
Расчет: 1 шт. на каждый скат более 50 м<sup>2</sup>  
При использовании уплотнителя конька (а не аэрэлемента) – каждые 3 пог.м. с каждой стороны.

**Снегозадержатель**



Предотвращает лавинный сход снега с кровли.  
Расчет: X п.м. по карнизу ÷ 3 м = количество комплектов, на каждые 5 м длины ската - 1 ряд снегозадержателей (с учетом снеговой нагрузки в регионе).



**Master Flash**

Для герметизации кровли при монтаже: дымоходов, систем вентиляции, ТВ-антенн и т.д.  
Диаметр отверстия манжеты должен быть на 10-15% меньше, чем диаметр трубы.



**Вырубные ножницы**



**Насадка на дрель «Стальной бобер»**

Позволяют производить раскрой листов продукции, сохраняя гарантию.  
Расчет: 1 насадка на 1 заказ.



**Вентиляционный выход/выход вентиляции канализации**

Обеспечивают вентиляцию жилых помещений, канализационной системы, вывод кухонной вытяжки.

**Софит**



Панель для подшива карнизного и фронтонного свесов из ПВХ и металла.  
Размеры: металл – «под заказ» длина от 0,2 м до 6 м с шагом 1 см; ПВХ - длина 3 м.

**Саморезы ПШ для софитов**



Для крепления металлических и виниловых софитов к обрешетке.  
Расчет: 10 шт./м<sup>2</sup> софита.

**Саморезы для продольного стыка**



Для соединения листов металлочерепицы и кровельного профнастила между собой.  
Расчет: 2,5 шт./м<sup>2</sup>.

**Саморез кровельный**



Надежно фиксируют и герметизируют место соединения.  
Расчет: для кровли - металлочерепица/профнастил (29 мм, 35 мм - 8 шт./м<sup>2</sup>), для планок (4 самореза/пог.м).

**Мембрана супердиффузионная**

Для гидроизоляции подкровельного пространства и эффективного вывода влаги из кровельного пирога и конструкций крыши.  
Монтаж: вплотную к утеплителю.

**Пароизоляционная пленка**

Максимальная защита от проникновения пара для кровли и стен.  
Расчет: площадь кровли/стен ÷ площадь рулона с учетом нахлестов = количество рулонов.  
Пример: 160 м<sup>2</sup> ÷ 75 м<sup>2</sup> = 2,1 => 3 рулона.

**Соединительная лента**

Для проклейки стыков и напусков пароизоляции и мембран.  
Расчет: длина пленки ÷ длина ленты x количество пленок  
Пример: 50 м ÷ 25 м x 1 рулон = 2 ленты.



**Аэрэлемент конька**

Предотвращает попадание снега в подкровельное пространство, не нарушая вентиляцию.

Монтаж: раскатывается и приклеивается вдоль конька (есть клеевые полоски), закрывая пространство под коньковой планкой. Сверху накрывается планкой конька.



**Герметик гибридный MS**

Для герметизации элементов водосточной системы, кровельных проходок, нижних концов и примыканий.

Расчет: 1 туба: 40 п.м. желоба, или 10 пог.м. примыкания, или 20 пог.м. ендовы, или 3 кровельные проходки.



**Саморезы PZ**

Для крепления желоба и крюков.  
Расчет: длинные крепления желоба - 3 шт., короткие крепления - 4 шт.



**Соединительная втулка желоба**

Усиливает место соединения желобов, желобов с углами.  
Расчет: количество втулок = количеству соединителей желоба.



**Уплотнитель универсальный**

Защищает подкровельное пространство от снега и пыли.

Расчет: 1 пог.м торца = 1 пог.м уплотнителя  
Монтаж: на ендове, фронтонах (торцах), под планки примыкания.



**Лента примыкания гофро-алюминиевая**

Позволяет выполнить узлы примыкания к трубе/к стене без навыков работы по металлу.



**Кровельная/стенная лестница**

Обеспечивает безопасный подъем на кровлю, доступ к антенне и печной трубе, спуск в случае эвакуации.

Расчет кровельной лестницы: длина ската ÷ 3 = количество компл-в.  
Расчет: высота стены от карниза до отмостки ÷ 3 = количество компл-в.



**Корректор для ремонта царапин**

Для устранения царапин на металлических покрытиях кровель, водостоков, фасадов и ограждений.  
Расчет: минимум 1 корректор нужного цвета в заказ.  
Пример: заказ с коричневой кровлей, белым водостоком – минимум 2 корректора на данный заказ.



**Мансардное окно**

Для естественного освещения и притока воздуха в мансарду.  
Расчет: согласно проекту.



**Лента вентиляционная карнизная**

Предотвращает проникновение птиц и насекомых в подкровельное пространство.  
Монтаж: вдоль карнизного свеса крепится саморезом ПШ 4,2x25 каждые 250 мм.



**Уплотнительная лента под контробрезетку X-Band**

Для защиты от протечек в местах крепления контробрезетки.  
Расчет: на 1 м<sup>2</sup> кровли нужно 2 пог.м ленты.  
Пример: на кровлю 90 м<sup>2</sup> нужно 180 пог.м ленты или 6 роликов (1 ролик = 30 пог.м).

