

**ИНСТРУКЦИЯ
ПО МОНТАЖУ
МОДУЛЬНЫХ ОГРАЖДЕНИЙ
ESTET И ESTET PLUS
С ЗАПОЛНЕНИЕМ
ПРОФНАСТИЛОМ С21**



СОДЕРЖАНИЕ

- 1 Введение
- 1 Описание
- 2 Ветровые нагрузки
- 2 Транспортировка и хранение
- 2 Техника безопасности
- 3 Инструмент
- 3 Подготовительные работы
- 4 Монтаж ограждения Estet и Estet Plus с наполнением из профнастила С21
- 8 Приложение 1: Карта ветровых районов

Производитель оставляет за собой право вносить изменения
в инструкцию без уведомления потребителей

ВВЕДЕНИЕ

Перед началом работ необходимо внимательно изучить данную инструкцию.

В инструкции описаны элементы модульных ограждений, а также указаны алгоритм и рекомендации по установке.

ОПИСАНИЕ

Модульные ограждения (далее - изделие) – это заборы, элементы которых выполнены из профилированного или штампованного металлического листа и металлических столбов. Все профили выполнены из холоднокатаной горячеоцинкованной стали с последующим нанесением полимерного покрытия, что позволяет эксплуатировать забор до 50 лет.

Изделия предназначены как для ограждения территорий частного строительства, так и производственных территорий.

Изделие отвечает всем требованиям к функциям забора: он долговечен, надежен, эстетичен, прост в обслуживании и монтаже.

ВЕТРОВЫЕ НАГРУЗКИ ВЕТРОВЫЕ НАГРУЗКИ

Внимание!

Ограждения Grand Line Estet и Grand Line Estet Plus

- высотой 1,65 метра предназначены для установки в I, II, III ветровых районах с типом местности «В» и «С».
- высотой 2,0 метра без столба предназначены для установки в I и II ветровых районах с типом местности «В» и «С».
- высотой 2,0 метра со столбом между стойками предназначены для установки в I, II, III ветровых районах с типом местности «В» и «С».
- высотой 2,4 метра должны устанавливаться только со столбом между стойками и предназначены для установки только в I и II ветровых районах с типом местности «В и С».

см. приложение 1: «Карта ветровых районов»

Тип местности определять необходимо исходя из следующих данных:

А - открытые побережья морей, озер и водохранилищ, пустыни, степи, лесостепи, тундра.

В - городские территории, лесные массивы и другие местности, равномерно покрытые препятствиями высотой более 10 м.

С - городские районы с застройкой зданиями высотой более 25м.

ТРАНСПОРТИРОВКА И ХРАНЕНИЕ

Перед проведением транспортирования готовой продукции необходимо удостовериться в соответствии всех частей комплекта заказанного изделия, полной комплектации и целостности упаковки всех составных частей.

Погрузочно-разгрузочные работы необходимо выполнять только при соблюдении мер безопасности для работников монтажной бригады и мер предосторожности для исключения механических повреждений.

Хранение продукции на месте проведения монтажных работ также нужно осуществлять при соблюдении требований межотраслевых правил по охране труда. Материалы (конструкции) следует размещать на выровненных площадках, принимая меры против самопроизвольного смещения, просадки, осыпания и раскатывания складироваемых материалов при условии сохранности упаковки и защитного покрытия. Пакеты с металлическими секциями, столбами и аксессуарами должны храниться под навесами или в закрытых неотапливаемых складских помещениях, уложенными на поддоны.

Все упаковочные материалы после распаковки должны утилизироваться согласно нормам СанПиН и требованиям санитарно-эпидемиологического законодательства РФ.

ТЕХНИКА БЕЗОПАСНОСТИ

Все работы следует производить в точном соответствии со СНиП 12-03-2001, 12-04-2002 «Безопасность труда в строительстве», СНиП 3.02.01-87 «Земляные сооружения. Основания и фундаменты», СНиП 2.02.03-85 «Свайные фундаменты», СНиП 3.06.03-85 «Автомобильные дороги», а также другими нормативными документами, принятыми в соответствующих субъектах федерации.

Установка должна производиться квалифицированным персоналом в соответствии с действующими нормами безопасности. Минимальный состав бригады – 2 человека.

ИНСТРУМЕНТ

Убедитесь, что применяемые инструменты и материалы полностью исправны и соответствуют действующим нормам безопасности, стандартам и инструкциям.

- Шуруповерт с набором головок
- Пассатижи
- Рулетка на 30 метров
- Уровень строительный
- Шнур
- Лопата
- Лом любого типа
- Стремянка
- Ножницы по металлу
- Мотобур земляной
- Спецодежда и перчатки

Набор инструментов может изменяться в зависимости от комплектации конкретного заказа и типа установки. Задача монтажника – выбрать подходящий набор инструментов, достаточный для установки изделия.

ПОДГОТОВИТЕЛЬНЫЕ РАБОТЫ

Место проведения монтажа должно быть подготовлено в соответствии с требованиями проектной документации. Перед началом работ выполнить подготовку трассы вновь строящегося ограждения с целью обеспечения оптимального монтажа изделия.

Перед монтажом ограждения следует отметить все точки поворотов трассы периметра в горизонтальной и вертикальной плоскостях, места расположения ворот и калиток, выполнить профилирование и разметку трассы периметра, а также провести подготовительные земляные работы.

Разметку трассы периметра следует начинать с установки базовых вешек в местах установки столбов распашных или откатных ворот и у стен примыкающих зданий.

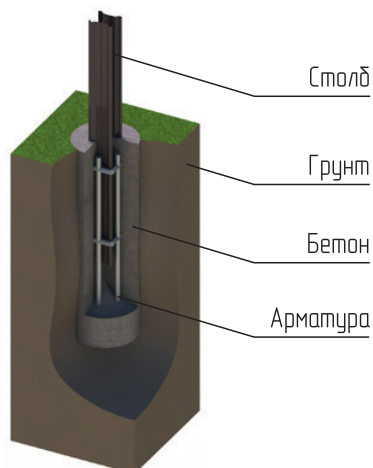
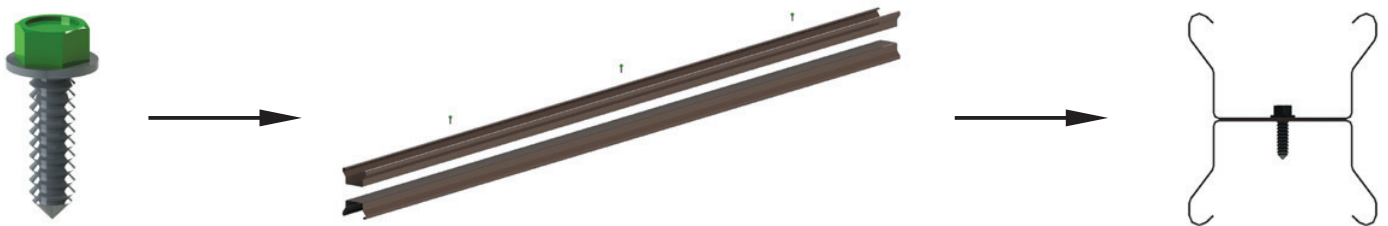
МОНТАЖ МОДУЛЬНОГО ОГРАЖДЕНИЯ GRAND LINE ESTET И GRAND LINE ESTET PLUS

| Estet | | | Estet Plus | | |
|--------------|-----------|----------|----------------|-----------|----------|
| | | | | | |
| Наименование | L, мм | M, мм | Наименование | L, мм | M, мм |
| Estet C21 | 1000-3000 | 500-2500 | Estet Plus C21 | 1000-3000 | 870-2500 |

ШАГ 1

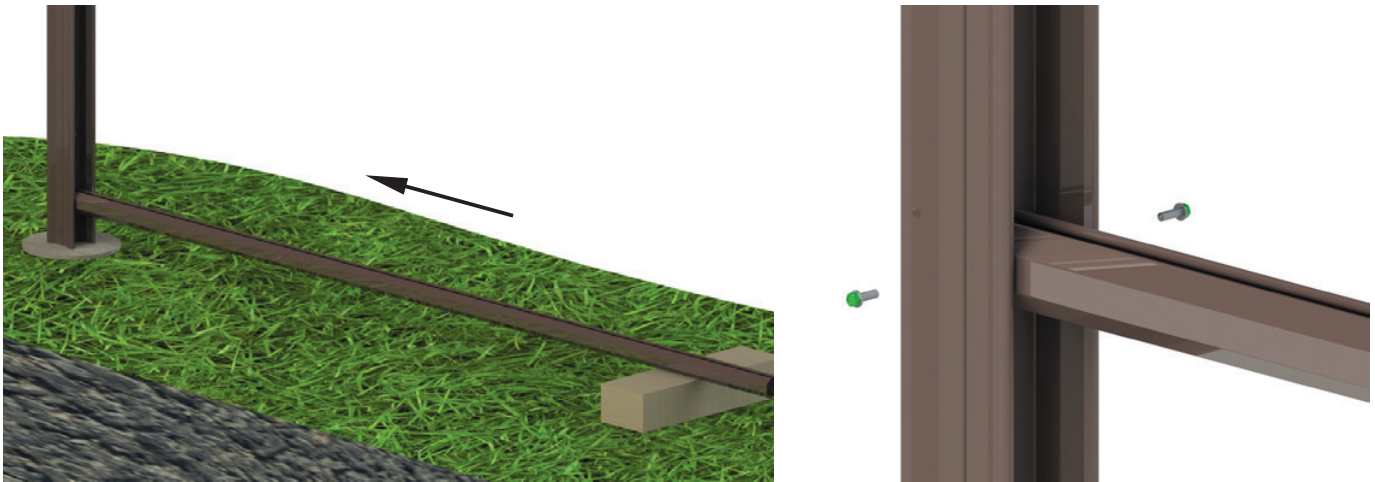
Установка опорных стоек без фланцев

По краям площадки установите разметочные столбы (не входят в комплект). Натяните верёвку на высоте верхней границы установки ограждения. Соберите столбы, соединив две стойки саморезами через каждые 400 мм:



1. Сделайте отверстие диаметром не менее 25 см и глубиной на 20-30 см больше глубины промерзания грунта в вашем регионе.
2. Установите столб вертикально в выкопанную яму, применяя уровень.
3. Произведите армирование и бетонирование столба.

В установленный столб вложите направляющую. Выставьте направляющую так, чтобы расстояние от наивысшей точки грунта до направляющей равнялось 50 мм. Выровняйте направляющую горизонтально, для этого свободный конец направляющей уложите на деревянные бруски. Закрепите направляющую в столбе при помощи саморезов.



Установите второй столб, контролируя высоту по натянутой веревке. Расстояние между центрами столбов должно равняться 2504 мм. Произведите бетонирование столба. Закрепите в нем направляющую.

ШАГ 2

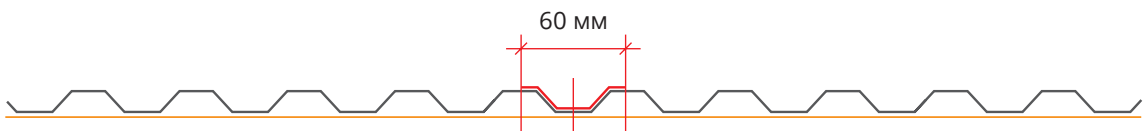
В наполнение секции ограждения входят 3 листа профнастила С21 – два целых и один узкий.

Подготовка узкого листа.

Сделайте два продольных реза на расстоянии 30 мм от центра листа С21.

Запрещено! использование УШМ «Болгарка» при резке листов профнастила.

Удалите полученный сегмент профиля 60мм (выделен красным). Получившиеся узкие листы используйте на двух секциях. Устанавливайте узкие листы так, чтобы кромка реза была спрятана в стойке.



ШАГ 3

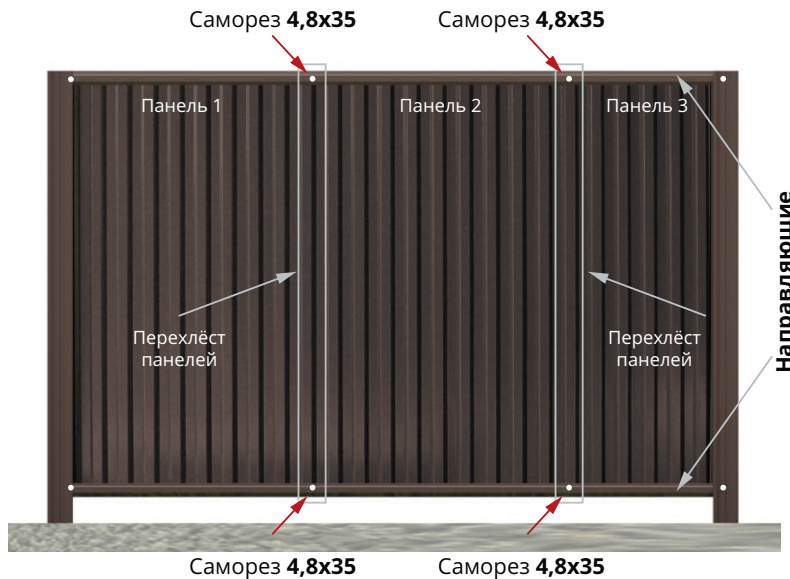
Установка панелей

После того, как бетон набрал необходимую прочность, в закрепленную направляющую установите панели. Сверху устанавливается вторая направляющая, фиксирующая панели. При помощи саморезов 4,8x35 мм закрепите панели между собой и с направляющими. Это предотвратит дребезжание панелей при дальнейшей эксплуатации ограждения.

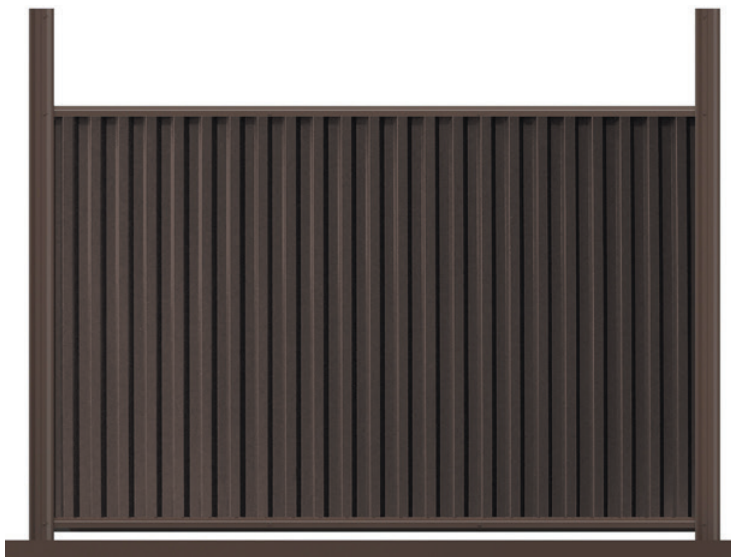
Для того, чтобы закрыть верхний обрез стоек, закрепите к стойкам Крышку универсальную. Используйте саморезы ПШ или вытяжные заклепки.



ESTET



ESTET PLUS



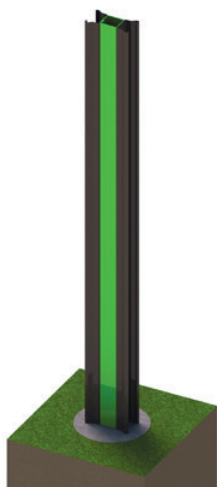
Для Estet Plus:

1. Установите декоративное полотно в пазы столбов и закрепите его снизу саморезами к направляющей.
2. Установите верхнюю направляющую и закрепите её саморезами к столбам.

Дополнение:

«Варианты крепления ограждения Estet C21 и Estet® Plus C21».

Стойки можно устанавливать совместно с другими столбами или на другие опорные элементы (бетонные столбы, стены зданий).

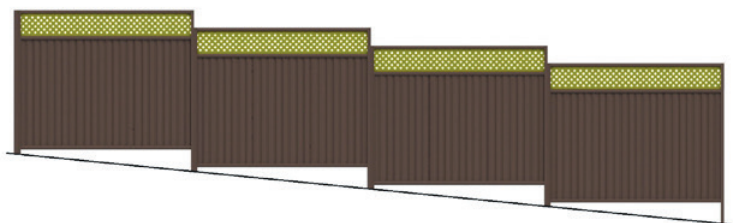
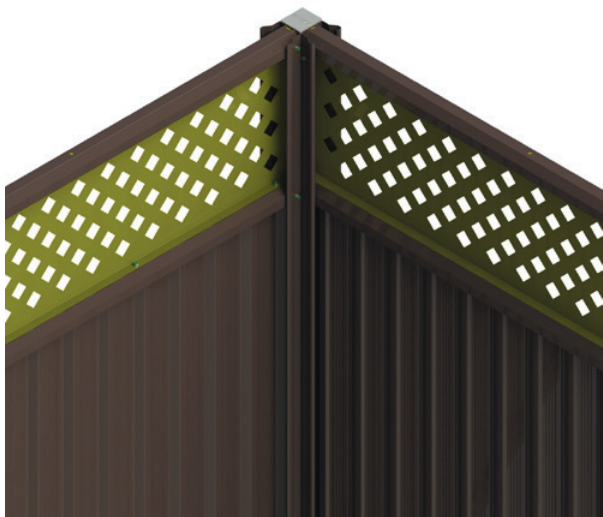
**Установка стоек совместно со столбом**

Стойки крепятся саморезами непосредственно к столбу.

После чего производится их бетонирование.

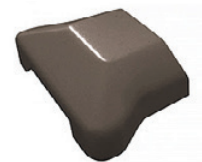
**ШАГ 3****Проход поворотов и разности высот участка ограждения**

Поворот или финиш ограждения Estet C21 или Estet Plus C21 на 90 градусов осуществляется установкой дополнительного столба. К нему крепятся стойки ограждения в направлениях необходимого поворота.



При большом перепаде грунта необходимо устанавливать ограждения ступенчато. Максимальное смещение соседних пролетов не должно превышать 250 мм.

В этом случае для того чтобы закрыть обрезы стоек используйте Крышку.



Видеоинструкция по установке модульного ограждения Grand Line Estet

ПРИЛОЖЕНИЕ 1: КАРТА ВЕТРОВЫХ РАЙОНОВ

